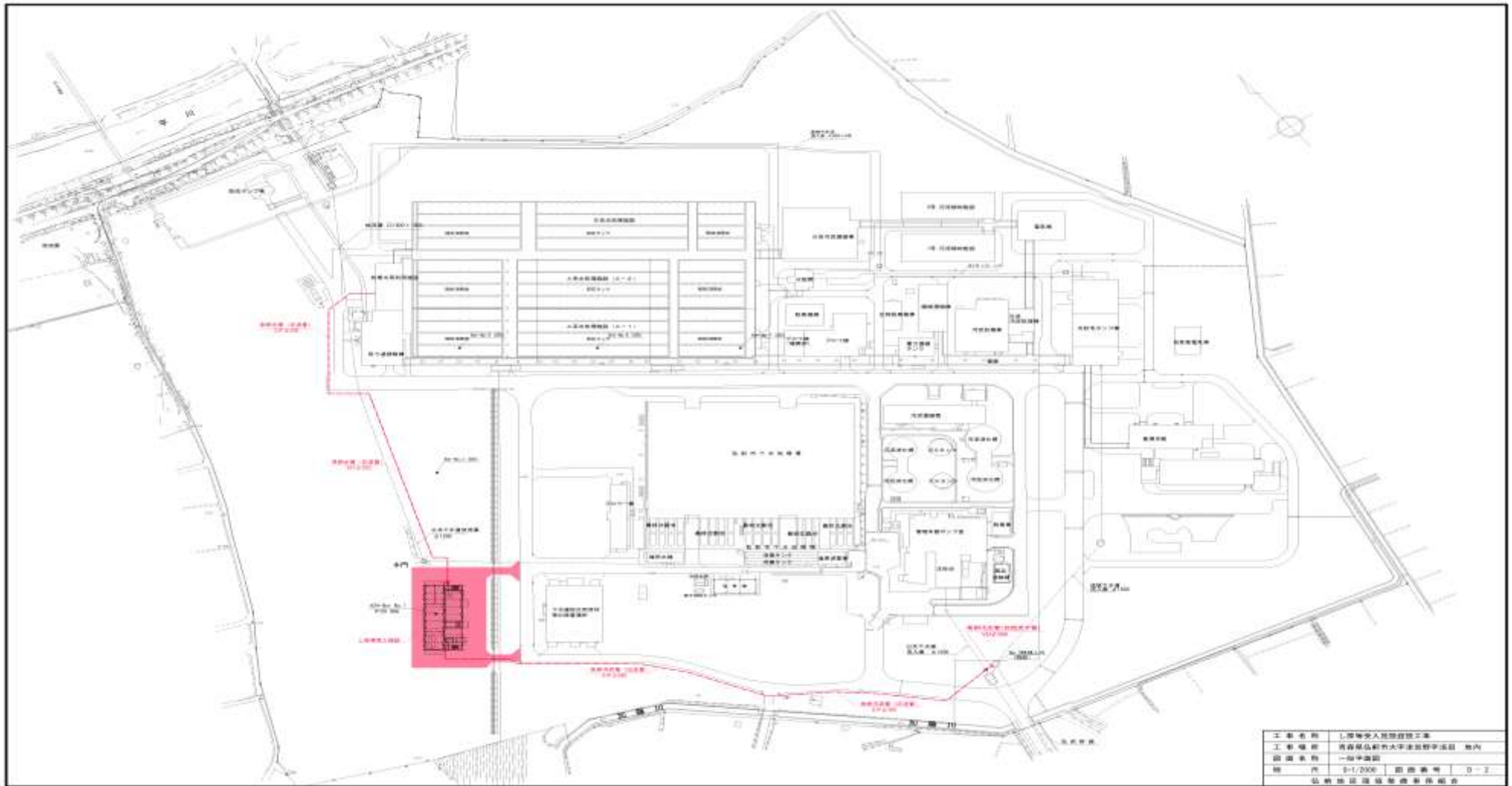


施設資料(1)位置図



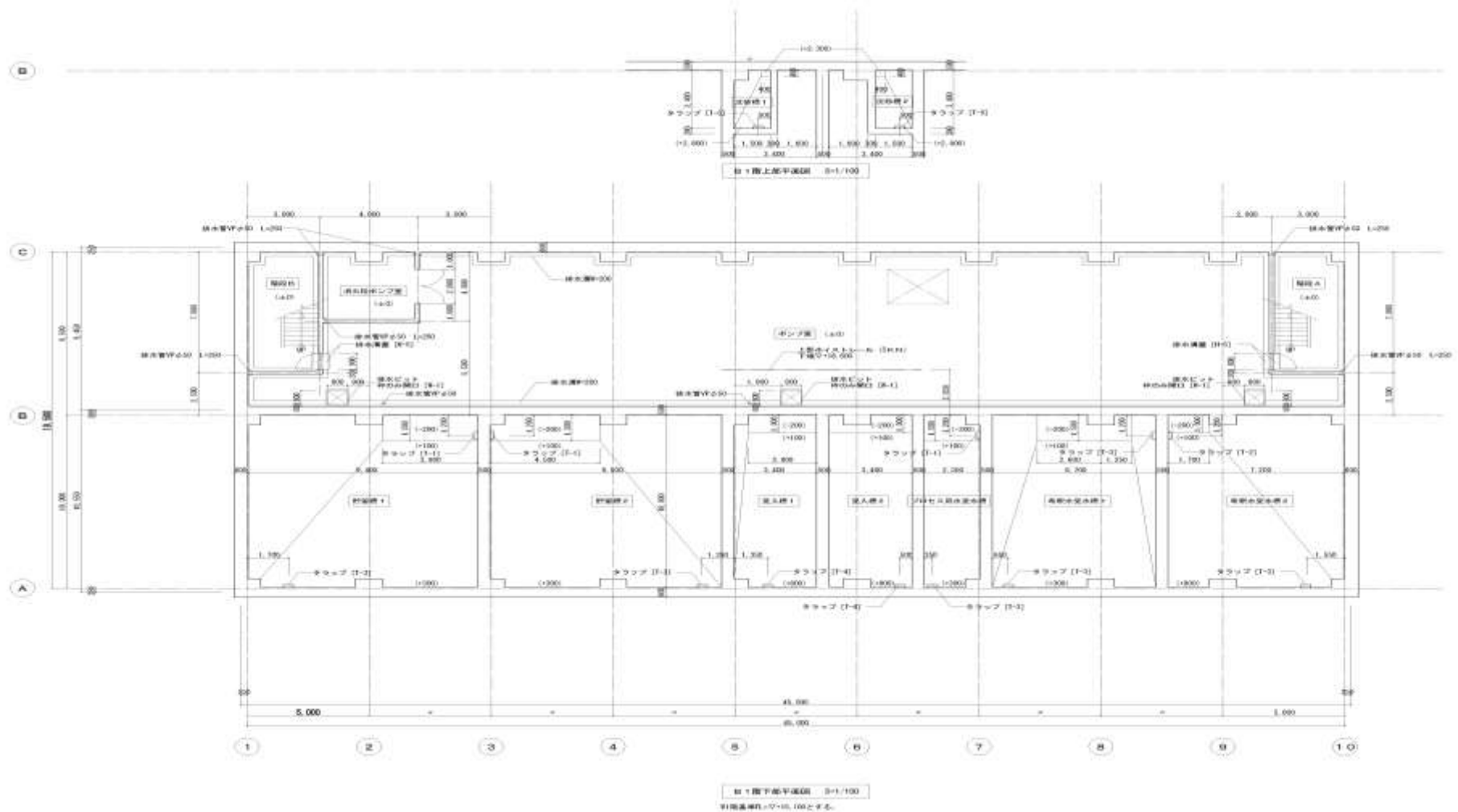
業務名称	平成29年度津軽広域クリーンセンター		
業務場所	弘前市大字津賀野字浅田1273地内		
図面名称	位置図		
縮尺	none	図面番号	5葉の内1
津軽広域連合			

施設資料(2)平面図①



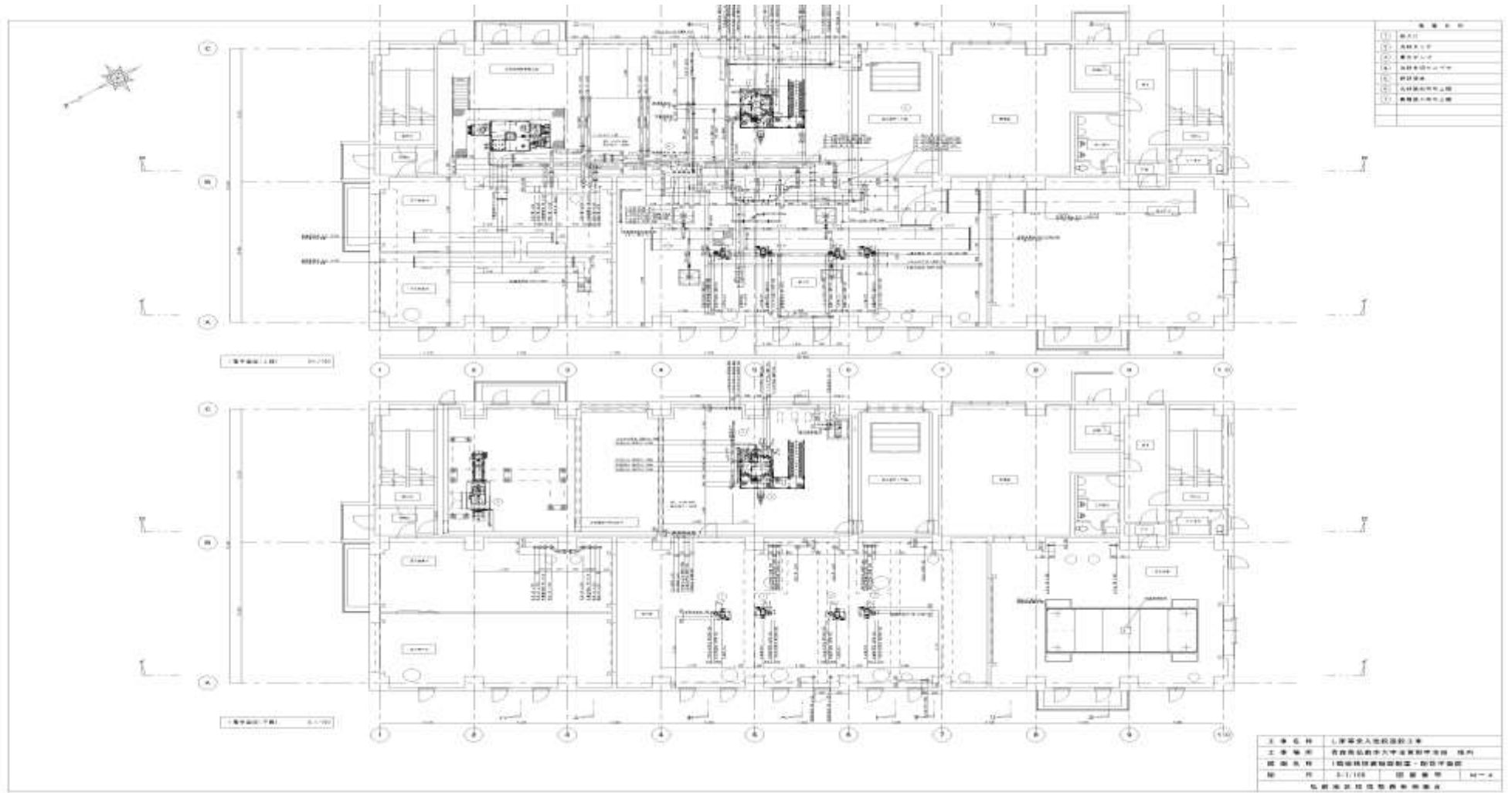
業務名称	平成29年度津軽広域クリーンセンター		
業務場所	弘前市大字津賀野字浅田1273地内		
図面名称	平面図		
縮尺	none	図面番号	5葉の内2
津軽広域連合			

施設資料(2)平面図②



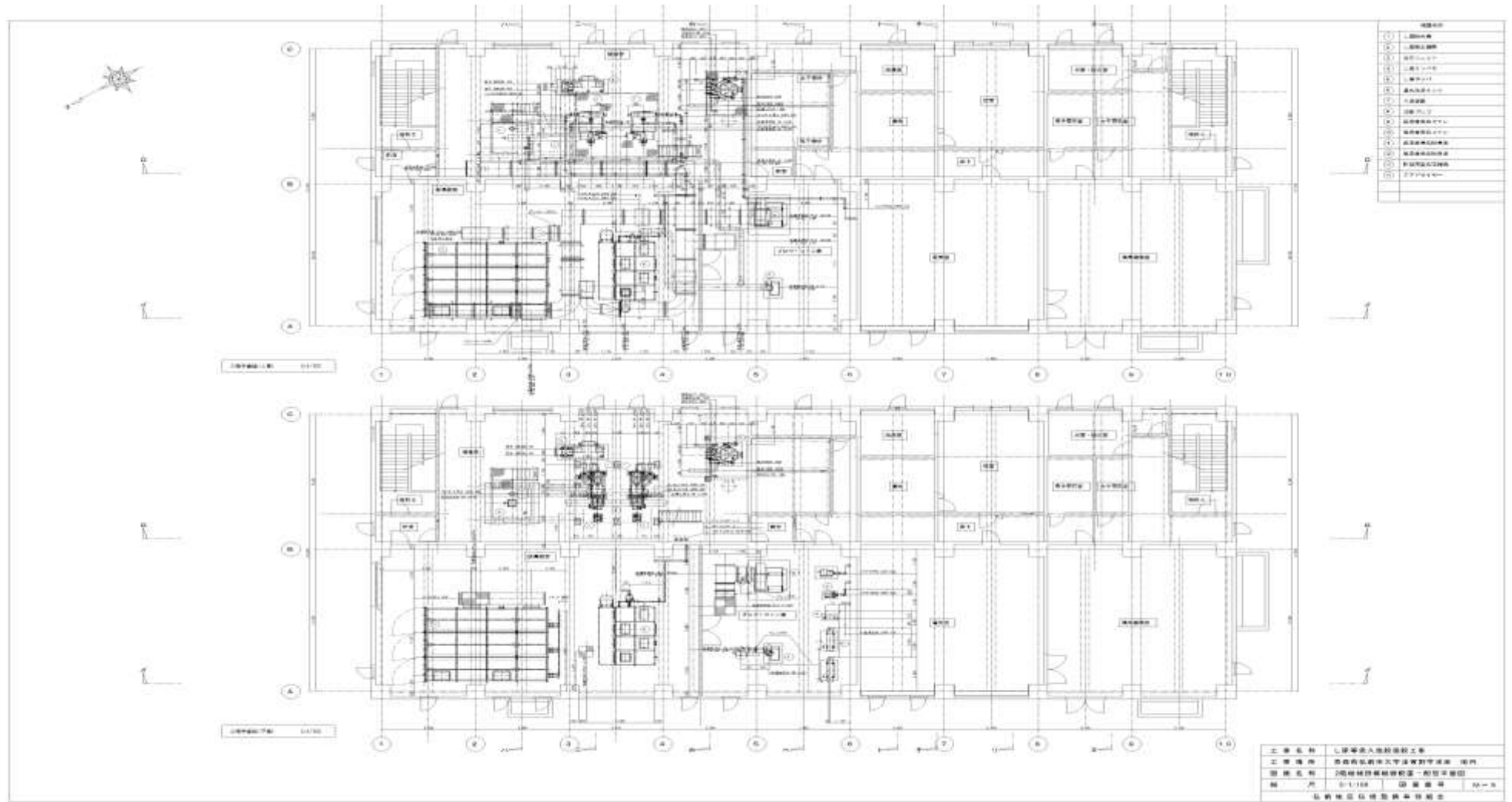
業務名称	平成29年度津軽広域クリーンセンター		
業務場所	弘前市大字津賀野字浅田1273地内		
図面名称	B1F 平面図		
縮尺	none	図面番号	5葉の内3
津軽広域連合			

施設資料(2)平面図③



業務名称	平成29年度津軽広域クリーンセンター		
業務場所	弘前市大字津賀野字浅田1273地内		
図面名称	1F 平面 図		
縮尺	none	図面番号	5葉の内4
津軽広域連合			

施設資料(2)平面図④



業務名称	平成29年度津軽広域クリーンセンター		
業務場所	弘前市大字津賀野字浅田1273地内		
図面名称	2F 平面 図		
縮尺	none	図面番号	5葉の内5
津軽広域連合			

施設資料(3)現在の業務概要

①委託発注している業務(詳細は、参考資料のとおり)

	名 称	業務内容
1	運転維持管理業務	・各設備の運転操作、日常の保守点検、整備、修理(大規模、専門的なものは除く)及び清掃等 ・運転操作、保守点検等の記録及び報告
2	自家用電気工作物保安管理業務	・電気事業法に基づく電気工作物の保安管理業務
3	消防用設備保守点検業務	・消防法に基づく消防用設備の保守点検・報告・関係機関届出等
4	機械警備業務	・無人時間の機械警備、報告等
5	清掃業務	・建築物内及び附属物等の清掃業務
6	除雪業務	・敷地内、通路の除雪
7	草刈業務	・敷地内の草刈り
8	計装設備点検業務	・流量計、水位計、水質計器17種79台の点検、試験及び校正 ・劣化、摩耗が認められる消耗品等の交換
9	槽内清掃・汚泥処分業務	・沈砂槽・受入槽各2槽及びし尿貯留槽の計6槽の清掃 沈砂槽・受入槽は1回/年 し尿貯留槽は点検状況により実施(1回/2~3年) ・清掃により生じたし尿及び砂泥等の堆積物の収集運搬及び処分
10	低濃度脱臭塔活性炭入替業務	・既存の活性炭の撤去、塔内清掃後、活性炭入替 ・能力低下時に実施(概ね1回/2年)
11	トラックスケール点検整備業務	・トラックスケール本体、操作ポスト等の総合的な保守点検及び法定検査 ・1回/2年
12	高速シャッター保守点検業務	・外観、機能、作動点検等の保守点検
13	水質測定業務	・生し尿、希釈汚泥の測定及び分析
14	脱水し渣収集運搬業務	・脱水し渣を一般廃棄物焼却施設への運搬
15	特定悪臭物質測定業務	・敷地境界線4地点及び敷地境界外1地点の特定悪臭物質の測定

②直営業務

	名 称	業務内容
1	搬入量及びし渣搬出量の集計	<ul style="list-style-type: none"> <li>・日、月、年報の搬入量チェック及びデータロガー入力</li> <li>・搬入量から地域別し渣量の按分</li> </ul>
2	施設稼働データの集計	<ul style="list-style-type: none"> <li>・取排水設備、受入設備等の機器等の稼働時間及び処理量等の確認(流域下水道関係含む)</li> </ul>
3	流域下水道に係る機器の運転管理	<ul style="list-style-type: none"> <li>・搬入量に基づき1日あたり、週あたりの処理量を求め希釈水量を決定し、し尿等を処理する。</li> </ul>
4	搬入車輛の管理、施設使用許可	<ul style="list-style-type: none"> <li>・搬入車輛情報を計量システムに登録及び管理。施設使用許可証を発行する。</li> </ul>
5	緊急対応	<ul style="list-style-type: none"> <li>・流域下水道からの停止指示に対応(取排水設備の停止及び復旧作業)</li> <li>・24時間365日対応</li> <li>H28年度実績…17回(うち夜間・土日祝日14回)</li> <li>1回あたり5時間程度の対応</li> </ul>
6	休日対応	<ul style="list-style-type: none"> <li>・搬入量が多い場合の受入槽から貯留槽への移送作業主に土曜日</li> </ul>
7	消耗品の発注	<ul style="list-style-type: none"> <li>・主な消耗品</li> <li>し渣袋(16,000枚/年)、設備交換部品等</li> </ul>