

津軽広域連合だより tsugarukoikirengo DAYORI

津軽の「ものづくり」体験学習



平成27年7月28日(火)・29日(水)、ヒロコ3階健康ホールにおいて、津軽広域連合の圏域の小学生を対象に、「ねぶた灯籠づくり」(講師 成田 幻節氏)、「津軽塗箸づくり」(講師 工藤 広一氏)の体験学習を実施しました。

小学1年生から6年生までの参加者が、4人ずつのテーブルで、講師の指導を聞きながら一生懸命に作品を制作していました。

たくさんのご応募、ありがとうございました。



介護・障害 審査会委員辞令交付式

平成27年4月4日（土）、ホテルニューキャッスル（弘前市）において、津軽広域連合介護認定審査会及び障害支援区分判定審査会の平成27年度辞令交付式を開催し、高樋 憲副広域連合長（黒石市長、写真左）より、介護認定審査会委員150名を代表して、小林 裕紀乃委員に、障害支援区分判定審査会委員20名を代表して、今井 隆太委員（写真右）に辞令が交付されました。委員の任期は2年です。

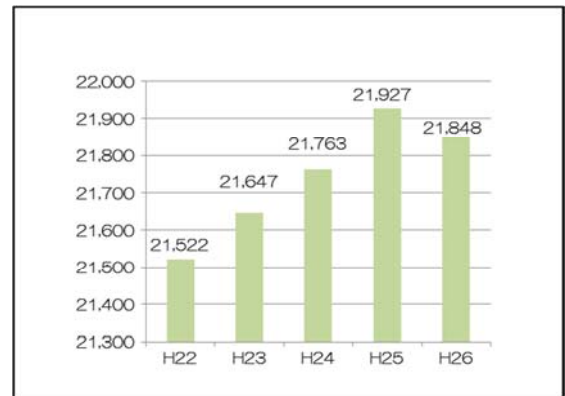
引き続き行われた各審査会全体会（組織会）では、介護認定審査会会長に田村 瑞穂氏と障害支援区分判定審査会会長に工藤 悟氏がそれぞれ選任されています。



介護認定審査会及び障害支援区分判定審査会の審査状況

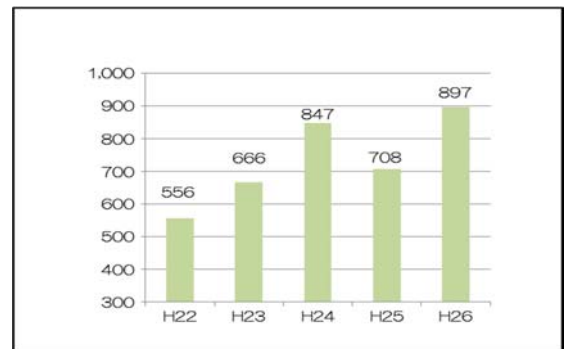
○介護認定審査状況（近5年度分）（件）

	H22	H23	H24	H25	H26
非該当	124	144	186	192	219
要支援1	2,668	2,808	2,897	2,882	2,869
要支援2	2,491	2,409	2,448	2,567	2,452
要介護1	4,058	4,352	4,585	4,826	4,859
要介護2	4,753	4,644	4,607	4,478	4,349
要介護3	2,971	3,065	2,853	2,887	2,853
要介護4	2,477	2,456	2,430	2,364	2,504
要介護5	1,980	1,769	1,757	1,731	1,743
合計	21,522	21,647	21,763	21,927	21,848



○障害支援区分判定審査状況（近5年度分）（件）

	H22	H23	H24	H25	H26
非該当	0	1	4	1	1
区分1	44	63	81	73	34
区分2	119	163	241	205	194
区分3	138	184	188	154	206
区分4	107	115	102	106	187
区分5	64	67	99	82	144
区分6	84	73	132	87	131
合計	556	666	847	708	897



津軽の名人・達人講師活用事業

「籐の籠作り」 工藤ぬい 登録番号（No.27）

平成27年7月11日（土）平川市平賀公民館において、平川市教育委員会の主催する『平成の寺子屋』講座のひとつとして、今回の籐工芸体験が開催されました。参加者は平川市内の女性約20名。

今回製作するのは、直径20センチちょっとの円筒形の小物入れです。なかなか難しい作業もあり、終了予定時刻を過ぎてしまいましたが、終始和やかなうちに講座は終わり、オリジナルの籐籠の出来栄に、参加者は皆満足されていたようでした。



議会の動き

平成27年第1回津軽広域連合議会臨時会

平成27年7月22日（水）弘前地区消防事務組合消防本部3階大会議室において開催されました。これは、弘前市、黒石市、西目屋村の各議会議員の任期満了に伴い、津軽広域連合議会議員16名のうち10名が改選となり、これにより議長の選挙、議会運営委員及び監査委員（議会選出）の選任が必要となったことによるものです。

選任・同意された新たな組織体制は以下のとおりです。

- 議長 村上 隆昭（黒石市）
 副議長 横山 哲英（藤崎町）
 議員 木村 隆洋（弘前市・議運委員）、尾崎 寿一（弘前市・監査委員）、松橋 武史（弘前市）、
 加藤 とし子（弘前市）、佐藤 哲（弘前市）、越 明男（弘前市）、
 工藤 光志（弘前市・議運委員長）、後藤 秀憲（黒石市・議運委員）、
 對馬 實（平川市・議運委員）、齋藤 英仁（平川市）、長内 良蔵（板柳町・議運委員）、
 秋田谷 和文（大鰐町）、小野 新太郎（田舎館村）、前山 正（西目屋村・議運副委員長）

津軽広域連合の財政状況（平成27年3月末現在）

○ 平成27年度歳入歳出予算額（千円、%）

		科目	予算額	構成比
歳入		分担金及び負担金	156,013	90.5
		財産収入	5,339	3.1
		繰入金	11,021	6.4
		諸収入	11	0.0
		国庫支出金	0	0.0
		計	172,384	100.0
歳出	目的別	議会費	1,016	0.6
		総務費	54,003	31.4
		民生費	111,576	64.6
		基金積立金	5,339	3.1
		予備費	450	0.3
		計	172,384	100.0
	性質別	人件費	152,918	88.7
		物件費	11,328	6.5
		扶助費	1,200	0.7
		補助費等	1,149	0.7
		積立金	5,339	3.1
その他	450	0.3		
	計	172,384	100.0	

○ 平成26年度歳入歳出予算執行状況額（千円、%）

		科目	予算現額	執行済額	執行率
歳入		分担金及び負担金	152,293	152,293	100.0
		財産収入	5,797	5,788	99.9
		繰入金	9,657	9,657	100.0
		諸収入	445	456	102.4
		国庫支出金	1,434	1,434	100.0
		計	169,626	169,628	100.0
歳出	目的別	議会費	1,006	691	68.7
		総務費	53,860	51,864	96.3
		民生費	107,457	99,823	92.9
		基金積立金	7,049	7,040	99.9
		公債費	66	0	0.0
		予備費	188	0	0.0
	性質別	計	169,626	159,418	94.0
		人件費	147,627	140,520	95.2
		物件費	11,857	10,036	84.6
		扶助費	1,150	1,150	100.0
		補助費等	1,689	672	39.8
公債費	66	0	0.0		
積立金	7,049	7,040	99.9		
その他	188	0	0.0		
	計	169,626	159,418	94.0	

○ 財産の現在高

基金	
津軽広域活動推進基金	960,685 千円
財政調整基金（総務）	3,123 千円
財政調整基金（介護）	18,294 千円
財政調整基金（障害）	6,086 千円
計	988,188 千円

物品	
自動車	1 台
介護認定情報オンラインシステム	1 式

○ 地方債の現在高 0 千円

○ 一時借入金の現在高 0 千円

地域資源レポート

地域資源特派員から寄せられた数ある地域資源レポートの中から、津軽のちょっとした魅力を紹介しています。津軽広域連合では掲載した以外にも、沢山の素敵なレポートをホームページで紹介していますので、ぜひご覧ください。URLは、<http://tsugarukoiki.jp> です。

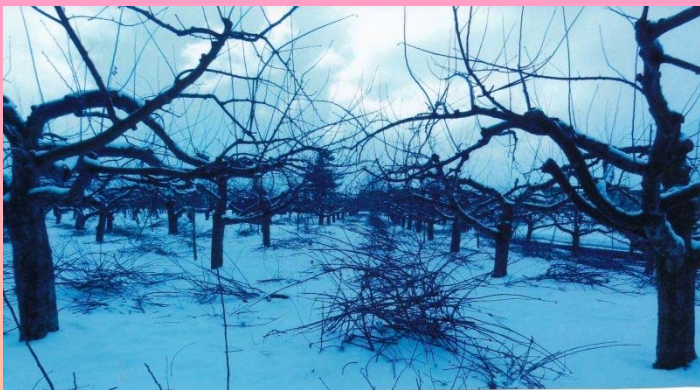
りんごの枝、早春

平成27年3月30日(撮影:同日)

りんごの枝を剪定しています。

4月20日頃までに終わりたいと思います。

(藤田雄/藤崎町)



黄金色の福寿草

平成27年4月22日(撮影:平成27年4月13日)

此処の福寿草の花が、黄金色で名状しがたい。他へ移植すると花の色が悪くなるのは、沢田集落の風土が黄金色にさせているものと考えられる。この写真は「沢田ろうそくまつり」で有名な神明宮から、上流約400メートル(相馬ダム寄り)の沿道沿い。この辺では、群生は珍しくない。

(くろがたき/弘前市)



庭先のアジサイ

平成27年7月28日(撮影:不明)

先日、自宅の庭先でアジサイの花が咲いていました。蒸し暑い日々が続いている中で、梅雨の季節を実感しました。日々の日常生活の中で少し視点を変えるだけで新しい発見をしたようで、とても嬉しく感じました。(藤崎町西中野目付近)

(新谷 勝也/藤崎町)

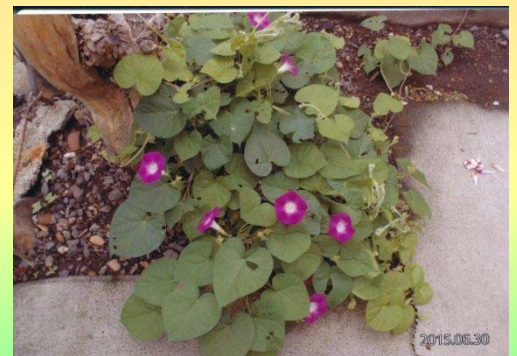


アサガオ咲きました

平成27年6月30日(撮影:同日)

6月30日(火)アサガオ咲きました。3月29日(日)弘前市積雪ゼロの頃から裏の枯木の元に芽出していた。4月から雨が少なく枯れる状態の中、26日(金)夜の大雨、次いで27日(土)東北梅雨入りで水を得て生きかえったアサガオ。秋まで咲き続けて欲しい。隣のリンゴ畑で咲いていたアサガオでした。

(やましゅん/弘前市)



津軽広域連合は、弘前市・黒石市・平川市・藤崎町・板柳町・大鰐町・田舎館村・西目屋村の8市町村により、要介護認定及び障害支援区分判定審査・ソフト事業などの様々な事務事業を共同で実施する 特別地方公共団体です。

(問い合わせ) 0172-31-1201
〒036-8003

青森県弘前市大字駅前町9番地20

詳しくは web で

津軽広域連合

検索