

# 令和5年度 介護認定審査会・障害支援区分判定審査会委嘱状交付式

4月2日(日)にホテルニューキャッスル(弘前市)で、令和5年度津軽広域連合介護認定審査会及び障害支援区分判定審査会委嘱状交付式を開催し、櫻田宏連台長から委員代表者へ委嘱状が交付されました。

委員の任期は2年で、介護認定審査会委員150人、障害支援区分判定審査会委員20人が5人ずつの各審査分会に分かれて審査します。

引き続き行われた各審査会全体会では、介護認定審査会会長に澤田美彦氏、障害支援区分判定審査会会長に倉田保夫氏がそれぞれ選任されました。

委嘱状交付の様子



## 地域資源特派員レポート



地域資源特派員から投稿されたレポートを少しだけご紹介いたします！他にも素敵なレポートをホームページや公式 SNS でたくさん発信していますので、津軽のちよとした魅力を発見してみてください。



1. robi-momo さん「咲いた」  
早春の公園を散策していたら植物園入り口の傍の梅が綺麗に咲いていました。春を見つけに出掛けましょう。  
【投稿日:2023.4.3 撮影場所:弘前公園】
2. キリンさん「リンゴとチューリップのフェスティバル 2023」  
弘前大学藤崎農場へチューリップを見に行ってきました。花の形や色も様々でもかかわいかったです。  
【投稿日:2023.5.9 撮影場所:弘前大学農学生命科学部附属生物共生教育研究センター 藤崎農場】
3. 鈴木昭雄さん「田植え前夜」  
田植え前夜。見守るような岩木山、星、お月さま。天候に恵まれ豊作になりますように...  
【投稿日:2023.5.29 撮影場所:田舎館村川部】



ホームページ



フェイスブック



ツイッター



インスタグラム

詳しくは web で



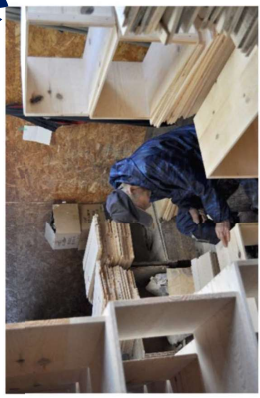
津軽広域連合  
〒036-8003  
青森県弘前市大字駅前町9番地20  
7103 階 津軽広域連合  
☎0172-31-1201  
メール rengou@tsugarukoiki.jp

津軽広域連合は、弘前市・黒石市・平川市・藤崎町・板柳町・大崎町・田舎館村・西田屋村により、介護認定及び障害支援区分判定審査、津軽広域のリージョンセンターの管理・運営、ソフト事業など様々な事務事業を共同で実施する特別地方公共団体です。

# かるさと探訪バスツアー

参加者大募集!!

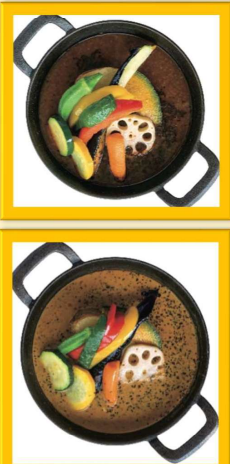
木のほこ屋 (板柳町)



津軽のりんご産地を支えるりんご箱の製作過程を見学。熟練の職人さんが釘を打つ独特のリズムを聞いてみませんか？  
倉庫にあるりんご箱の中には、左の写真のようなおしゃれなデザインのものもあるみたい!!  
最後に、オリジナルのりんご箱を作って持ち帰ろう!!



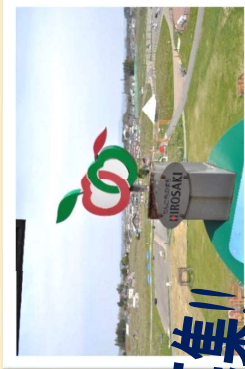
SPICY & CREAMY (ふじさき食彩テラス)



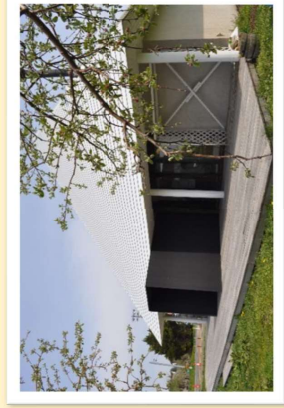
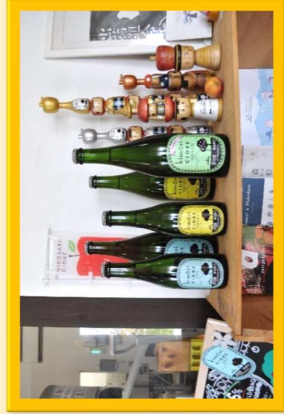
新鮮な野菜がたくさん入ったスープカレー。スパイスとクリーミーの2種類からスープを選べます。

昼食の後は、併設してある農産物直売所でお買い物ができます。おいしいそうなお果物や野菜、ジャムなど見つかるかも!!  
食後はりんご園の中にある公園を散策しよう!!貴重なふじの原木をガイド付きで見学できます。搾りたてのりんごジュースも頂けます!!

弘前市りんご公園



シードル工房 kimori



園内にあるりんごの木でりんごもぎ体験ができます!!もいだりんごはオリジナルの本箱に入れて持ち帰ろう!!  
天気が良ければきれいな岩木山を眺望できますよ~!!



津軽地方の特産品のりんごで作られるお酒。シードルの製造過程に興味はありませんか? りんご畑に囲まれたシードル工房の中を覗いてみよう!!  
試飲もできます!! ※アルコールが苦手な方にはりんごジュースをご用意します!!

## 日程(予定)

- 9:30 JR 弘前駅東口バスプール(集合)
- 10:00 木のほこ屋(板柳町)
- 11:45 ふじさき食彩テラス(昼食)
- 13:00 藤崎町ふじ原木公園散策
- 14:00 弘前市りんご公園(りんごもぎ体験)
- 14:35 シードル工房 kimori
- 15:10 弘前市りんご公園散策
- 16:00 JR 弘前駅東口バスプール(解散)

## 詳細

- 【日 時】 9月29日(金)9:30~16:00(雨天決行)
- 【集合受付】 場所・時間 弘前駅東口バスプール 9:30
- 【募集対象】 弘前市、黒石市、平川市、藤崎町、板柳町、大鵬町、田舎館村、西目屋村に在住の方
- 【募集人数】 20人 ※大型バス1台を利用
- 【参加料】 2,500円 (昼食、体験料金等全て含みます)
- 【応募方法】 「ハガキ」または「電子メール」に、①~④まで記入して申込みください。1通の応募で2人まで申込みできます。(2人目の情報記入必須)  
①郵便番号・住所(ふりがな)③年齢④電話番号
- 【申込期限】 8月31日(木)※当日消印有効
- 【参加者への通知】 応募者多数の場合は抽選を行い(初めて参加する人を優先)当選者には申込み当日の日程等を通知します。落選者には通知しません。発送日:9月12日(火)
- このバスツアーは添乗員が同行します。  
【問合せ・申込先】 〒036-8003 弘前市駅前町10-5 日専連ビル7F 日専連旅行センター弘前支店「ふるさと探訪バスツアー」係  
電子メールアドレス hirosaki-5@nissenren-travel.com  
電話番号 0172-36-4649  
営業時間 9:30~17:30(昼休憩 12:00~13:00)  
土曜、日曜、祝日休業  
旅行業務 青森県知事登録旅行業 第2-101号  
総合旅行業務取扱管理者 成田 剛昭

■新型コロナウイルス感染症拡大防止対策を行います。  
■ツアー実施中は乗車時の手指の消毒の協力をお願いします。



※詳細は津軽広域連合ホームページをご覧ください。  
<http://tsugarukoiki.jp>



バス



※詳細は津軽広域連合ホームページをご覧ください。  
<http://tsugarukoiki.jp>

実施日 9月29日(金) 参加費 2,500円