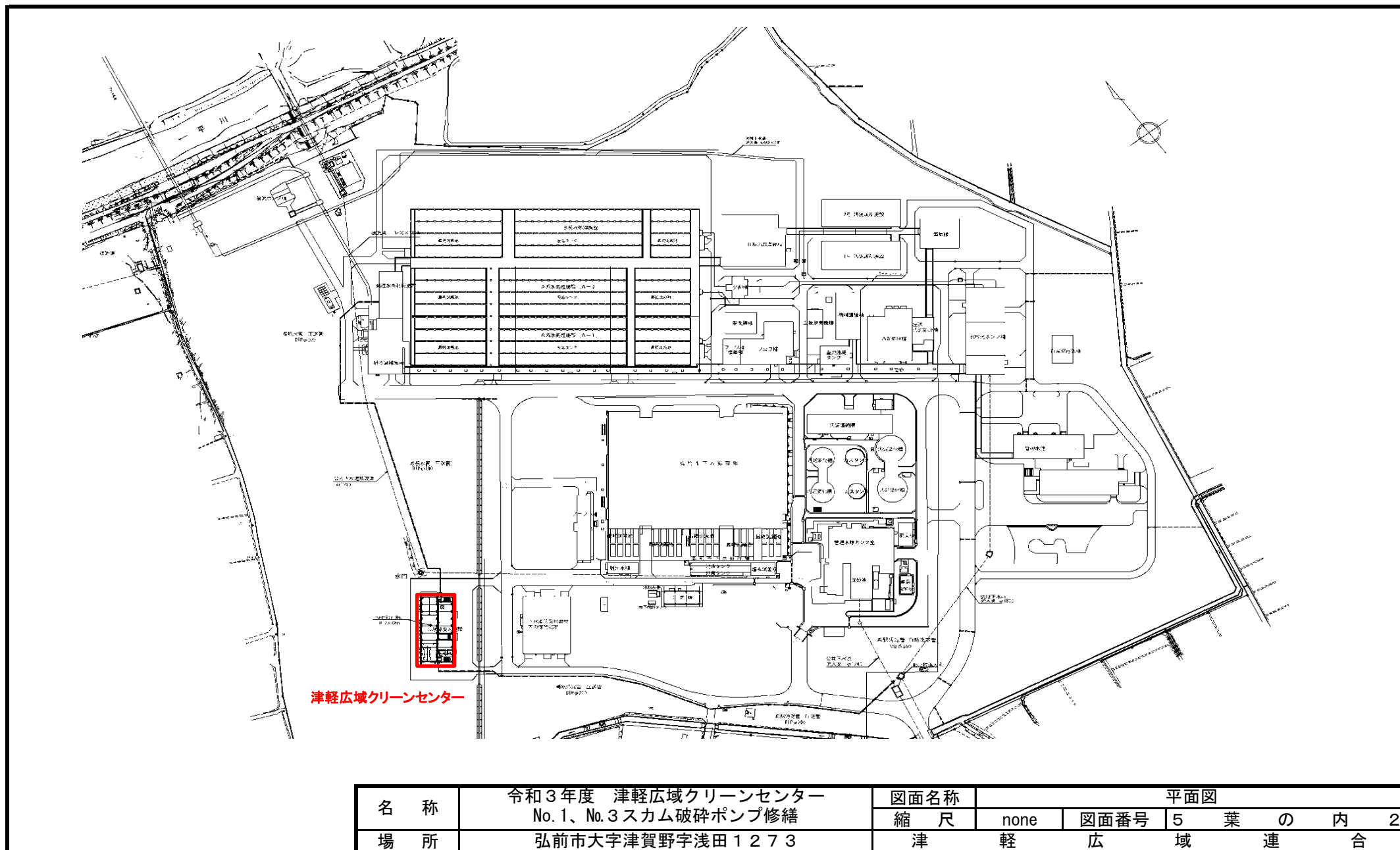


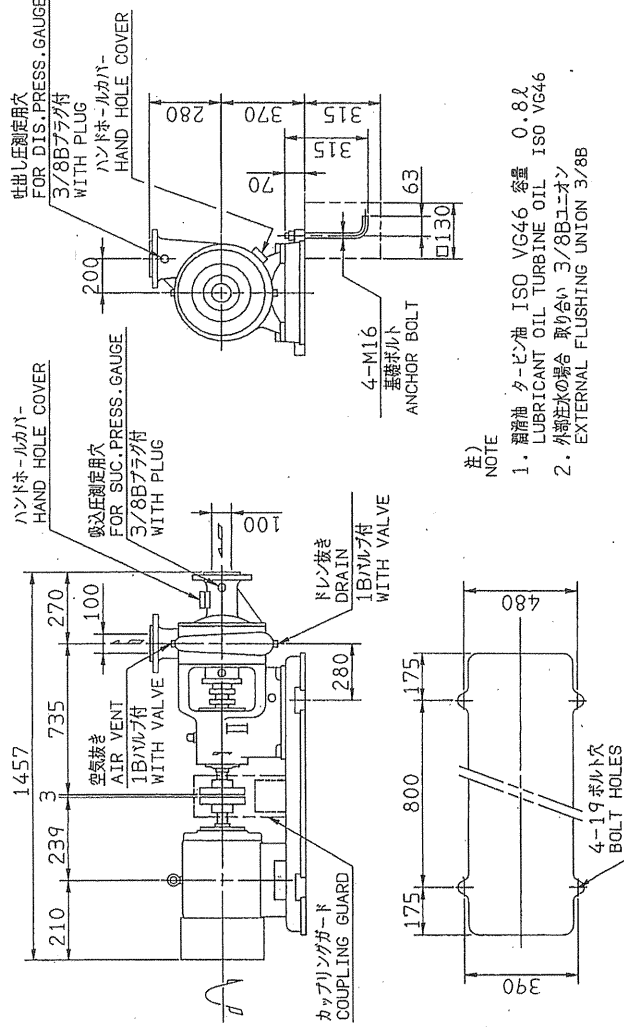
名 称	令和3年度 津軽広域クリーンセンター No.1、No.3 スカム破砕ポンプ修繕	位置図			
		縮 尺	none	図面番号	5 葉 の 内 1
場 所	弘前市大字津賀野字浅田 1 2 7 3	津	軽	広	域 連 合



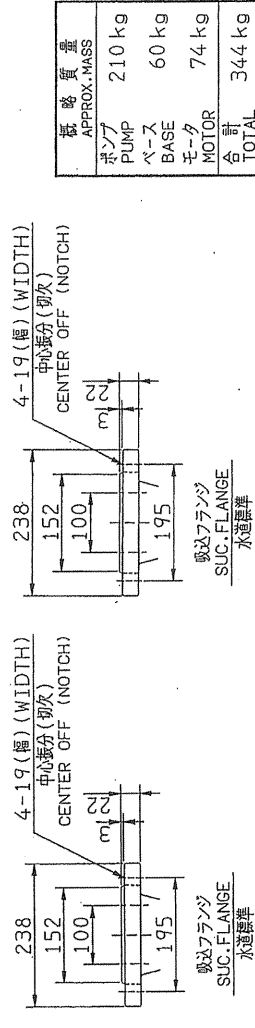
エバラULK型クロレス渦巻ポンプ
EBARA END SUCTION NON-CLOG SEWAGE PUMPS

外形寸法図
DIMENSIONS

機名 MODEL 100ULKM31160 周波数 FREQUENCY 50 Hz 出力 OUTPUT 2.2 kW



- 注)
1. 潤滑油 タービン油 ISO VG46 容量 0.8ℓ
LUBRICANT OIL TURBINE OIL ISO VG46
2. 外筒注水の場合 取り付け 3/8Bユニオン
EXTERNAL FLUSHING UNION 3/8B



概略質量 APPROX. MASS	
ポンプ PUMP	210 kg
ベース BASE	60 kg
モータ MOTOR	74 kg
合計 TOTAL	344 kg

標準附属品 STANDARD ACCESSORIES		特別附属品 SPECIAL ACCESSORIES		電動機 MOTOR		特殊仕様 SPECIAL SPEC.	
1 共通ベース COMMON BASE	8	1		周波数 Hz	50 Hz		
2 カップリング SHAFT COUPLING	9	2		極数 POLE	8 P		
3 カップリングガード SHAFT COUPLING GUARD	10	3		電圧 V	200 V		
4 基礎ボルト ANCHOR BOLT	11	4		出力 kW	2.2 kW		
5 ドレン抜きバルブ DRAIN VALVE	12	5		形式 TYPE	全閉まっ 直		
6 吐出し圧測定用バルブ DISCHARGE PRESS. MEAS. VALVE	13	6		メーカー MAKER	東芝		
7 フレックシブルドレンパイプ FLEXIBLE DRAIN PIPING	14	7		枠番 FRAME	132S		

御注文主 CUSTOMER 弘前地区環境整備事務組合 殿		機 器 番 号 ITEM NO. M-12		機 器 名 称 ITEM NAME NO.1~4スカム破砕ポンプ		吐出し量CAPACITY m ³ /min		全揚程TOTAL HEAD m		回転速度SPEED min ⁻¹		出力 OUTPUT kW		数量 QTY	
御使用先 FINAL USER 平成25年度し尿等受入施設(機械・電気)設備工事 殿		機 名 MODEL		100ULKM31160		0.7		4.6		710		2.2		4	
在来番番 SER.NO.		R140433901													

**EBARA**

図番 DWG. NO. S8/6408768
MUL K-DG0011
D100ULKM65.5Z09100 000

EBARA CORPORATION

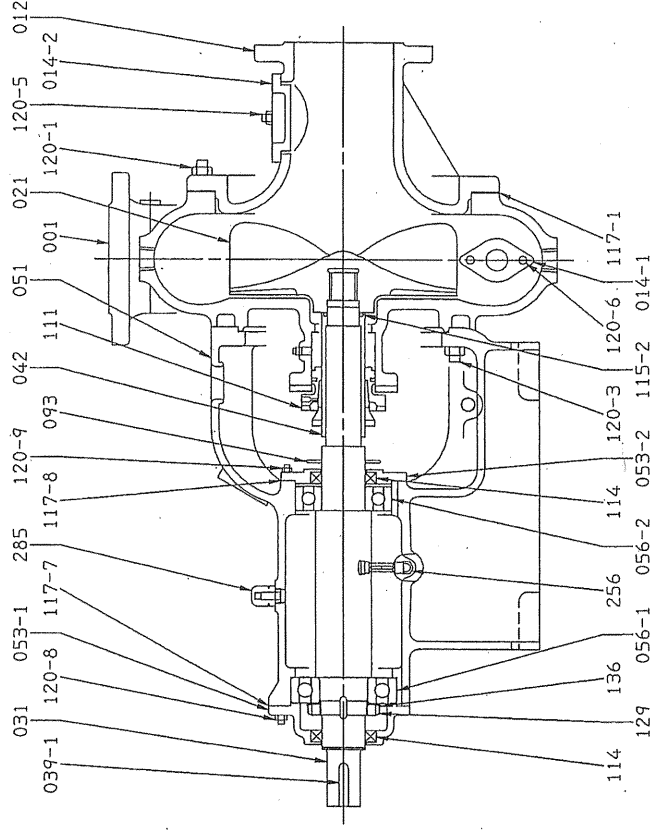
名 称	令和3年度 津軽広域クリーンセンター No.1、No.3 スカム破砕ポンプ修繕	図面名称	機器図1 外形寸法図			
		縮 尺	none	図面番号	5	葉 の 内 4
場 所	弘前市大字津賀野字浅田1273	津	軽	広	域	連 合

エバラULK型クロレス型渦巻ポンプ
EBARA END SUCTION NON-CLOG SEWAGE PUMPS

断面図
SECTIONAL VIEW


適用範囲 100ULKM31160
APPLICATION


名 称	令和3年度 津軽広域クリーンセンター No.1、No.3 スカム破砕ポンプ修繕	図面名称	機器図2 断面図			
		縮 尺	none	図面番号	5	葉 の 内 5
場 所	弘前市大字津賀野字浅田1273	津 軽 広 域	連 合			



番号	部品名	材料	備考	価数	番号	部品名	材料	備考	価数
111	メカニカルシール			1	285	空気抜き			1
093	水切りリング	SUS316		1	256	油面計			1
056-2	玉軸受		6312	1	136	軸受用歯金	SS400		1
056-1	玉軸受		6313	1個	129	軸受ナット	SS400		1
053-2	軸受カバー	FC200		1	120-9	ボルト	SS400		4
053-1	軸受カバー	FC200		1	120-8	ボルト	SS400		4
051	軸受ケーシング	FC200		1	120-6	ボルト	SUS403		2
042	メカニカルシール	SUS304		1	120-5	ボルト	SUS403		2
039-1	キー	S50C		1	120-3	ボルト	SS400		4
031	主軸	S35C		1	120-1	ボルト	SUS403		1個
021	インペラ	HCrFC		1	117-8	ガスケット	オイルシール		130X160X0.3
014-2	ハンストボ-ルカバー	HCrFC		1	117-7	ガスケット	オイルシール		140X172X0.3
014-1	ハンストボ-ルカバー	HCrFC		1	117-1	ガスケット	ノンアスベスト		370X310X0.8
012	駆動カバー	HCrFC		1	115-2	Oリング	NBR	S44	1
001	ケーシング	HCrFC		1	114	オイルシール	SPHC/NBR	SB608212	2

ご注文主 CUSTOMER 角成用兵 FINAL USER 在原製番	弘前地区環境整備事務組合 設		機器番号 M-12	
	平成25年度し原等受入施設(機械・電気)設備工事 設		ITEM NO.	
	機器名 MODEL		機器名称 NO.1~4スカム破砕ポンプ	
	吐出量CAPACITY		全揚程 TOTAL HEAD	
R140433901	100ULKM31160	0.7	m ³ /min	m
			710	2.2
			min ⁻¹	4

**EBARA**

**EBARA CORPORATION**

図番DWG.NO. S8/6407728
VULK-J0101