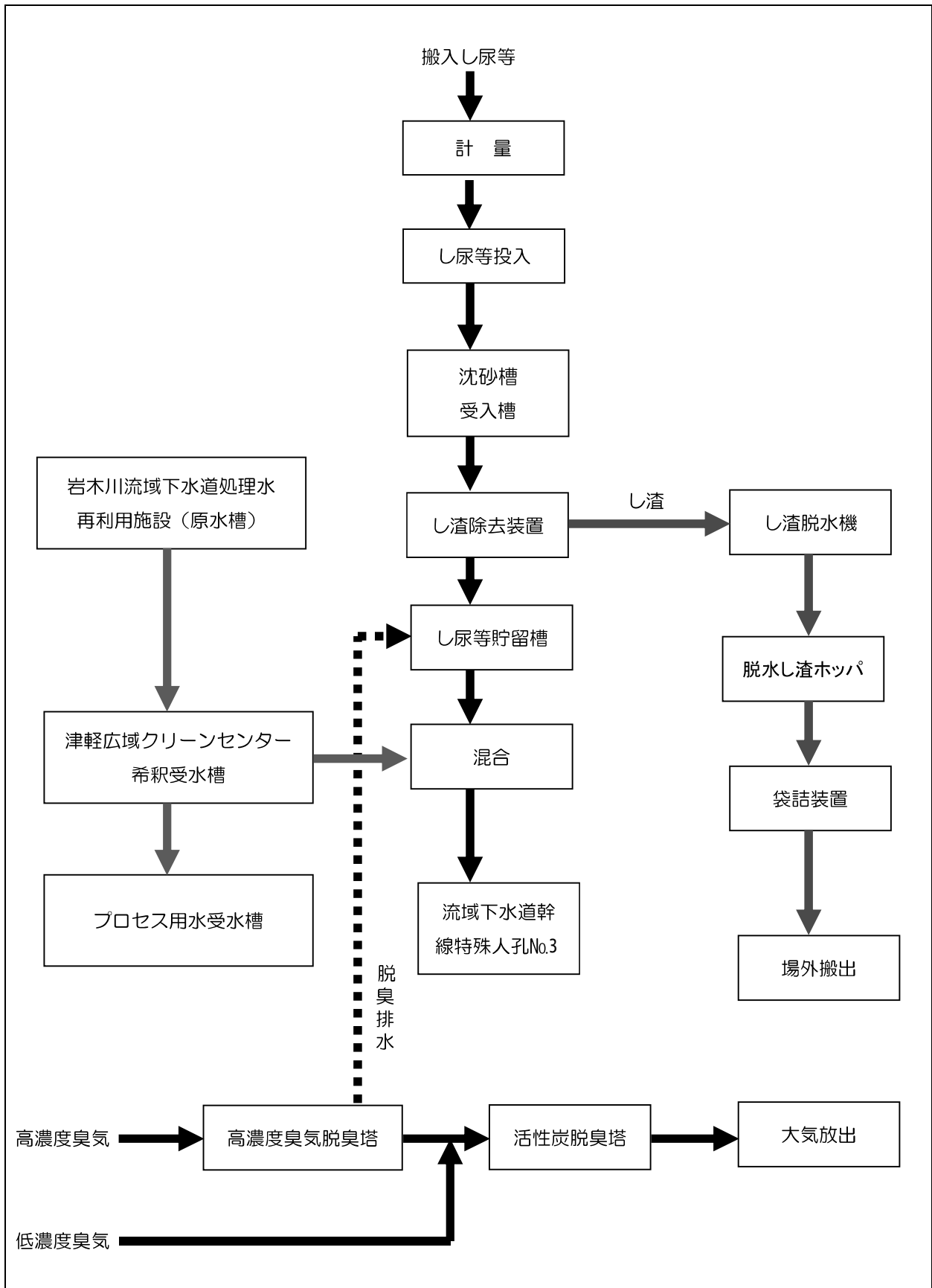


## 第2章 施設概要

### 1 施設概要

施設の名称	津軽広域クリーンセンター
施設所管	津軽広域連合
施設所在地	弘前市大字津賀野字浅田1273
敷地面積	4,550.24 m <sup>2</sup> 青森県用地 3,930.24 m <sup>2</sup> (行政財産使用許可) 弘前市下水道処理場用地 620 m <sup>2</sup> (占用許可)
建築面積	955.73 m <sup>2</sup>
延べ床面積	2,292.40 m <sup>2</sup>
施設規模	116 kl/日 (し尿42.2 浄化槽51.4 農集汚泥21.6)
建設年月日	着工 平成25年12月10日 竣工 平成27年 9月30日 稼働 平成27年10月 1日
設計・施工メーカー	設計・施工管理 株式会社NJS 土木・建築工事 アサヒ・マルノ建設工事共同企業体 機械・電気設備工事 共和化工株式会社 東北支店 建築電気設備工事 株式会社 弘都電気 建築機械設備工事 株式会社 弘前水道
施設建設費	14億5千268万円
処理方式	： 夾雑物除去・希釈投入方式
受入・貯留設備	搬入計量機・沈砂槽・受入槽・破砕ポンプ・し渣除去装置
取・排水設備	貯留槽取水ポンプ・希釈水受水槽・原水ポンプ・ろ過装置・プロセス用水受水槽・プロセス用水給水装置
放流設備	放流ポンプ・希釈水ポンプ・混合器
脱臭設備	高濃度臭気ファン・高濃度臭気脱臭塔・低濃度臭気脱臭塔・低濃度臭気ファン
処理工程	図1に示す。

図1 津軽広域クリーンセンター処理工程



## 2 維持補修履歴

長寿命化総合計画の基礎情報として、補修・整備履歴、事故・故障のデータ等を整理します。この記録を毎年更新し、長寿命化総合計画の作成・見直し等に利用できるようにします。

設備・機器		維持補修履歴							
		H 2 7	H 2 8	H 2 9	H 3 0	R 1	R 2	R 3	
受入・貯留設備	沈砂槽 1, 2 腐食環境条件Ⅱ類 工法規格 D 類	水槽防食		目視確認	目視確認	目視確認	目視確認	目視確認	目視確認
		水槽漏水		目視確認	目視確認	目視確認	目視確認	目視確認	目視確認
	受入槽 1, 2 腐食環境条件Ⅱ類 工法規格 D 類	水槽防食		目視確認	目視確認	目視確認	目視確認	目視確認	目視確認
		水槽漏水		目視確認	目視確認	目視確認	目視確認	目視確認	目視確認
	貯留槽 1, 2 腐食環境条件Ⅱ類 工法規格 D 類	水槽防食		目視確認	目視確認	目視確認	目視確認	目視確認	目視確認
		水槽漏水		目視確認	目視確認	目視確認	目視確認	目視確認	目視確認
	搬入計量機		点検	点検	整備点検調整	点検	整備点検調整	点検	
	高速シャッター		動作確認	動作確認	動作確認	動作確認	動作確認	動作確認	
	No. 1～No.4 受入口		動作確認	動作確認	動作確認	動作確認	動作確認	動作確認	
	沈砂除去装置		状況確認	状況確認	状況確認	状況確認	状況確認	状況確認	
	沈砂コンテナ		状況確認	状況確認	状況確認	状況確認	状況確認	状況確認	
	No. 1～No.3 破碎ポンプ		点検	No.1 整備点検調整	No.2 整備点検調整	No.3 整備点検調整	No.1 整備点検調整	No.2 整備点検調整	
	No. 1～No.2 し渣除去装置		点検	整備点検調整	整備点検調整	整備点検調整	整備点検調整	整備点検調整	
	No. 1～No.2 し渣脱水機		点検	整備点検調整	整備点検調整	整備点検調整	整備点検調整	整備点検調整	
	し渣コンベア		動作確認	動作確認	動作確認	動作確認	動作確認	整備点検調整	
	し渣ホッパー		動作確認	動作確認	動作確認	動作確認	動作確認	動作確認	
	袋詰装置		動作確認	整備点検調整	整備点検調整	動作確認	動作確認	整備点検調整	
No.1～No.4 スカム破碎ポンプ		動作確認	動作確認	動作確認	動作確認	動作確認	No.1, 3 整備点検調整		
し渣コンテナ		状況確認	状況確認	状況確認	状況確認	状況確認	状況確認		
取・排水設備	No. 1～No.2 取水ポンプ		点検	No.1, 2 整備点検調整	No.2 弁交換	No.1 弁交換 整備点検調整	点検	No.1 清掃点検 No.2 弁交換 整備点検調整	
	No. 1～No.2 原水ポンプ		点検	点検	点検	点検	ろ過材入替	点検	
	ろ過装置		動作確認	動作確認	動作確認	動作確認	動作確認	動作確認	
	プロセス用水給水装置		動作確認	動作確認	動作確認	動作確認	動作確認	動作確認	
	ろ過水流量計		点検	点検	点検	点検	点検	点検	
放流設備	No. 1～No.2 放流ポンプ		点検	No.1 整備点検調整	点検	点検	点検	点検	
	No. 1～No.2 希釈水ポンプ		点検	No.1, 2 整備点検調整	点検	点検	点検	No.1 整備点検調整	
	No. 1～No.2 混合器		点検	点検	点検	点検	点検	点検	
脱臭設備	高濃度臭気ファン		動作確認	動作確認	動作確認	動作確認	動作確認	整備点検調整	
	高濃度臭気脱臭塔		動作確認	動作確認	動作確認	動作確認	動作確認	動作確認	
	低濃度臭気ファン		点検	点検	点検	点検	点検	整備点検調整	
	低濃度臭気脱臭塔		点検	活性炭入替	点検	点検	点検	点検	
受変電設備	柱上気中開閉器		整備点検調整	整備点検調整	整備点検調整	整備点検調整	整備点検調整	整備点検調整	
	引込受電盤		点検	点検	点検	点検	点検	点検	
	変圧器盤		点検	点検	点検	点検	点検	点検	
	低圧分岐盤		点検	点検	点検	点検	点検	点検	
	ミニ UPS (無停電電源装置)		点検	点検	点検	点検	点検	点検	

設備・機器		維持補修履歴						
		H 2 7	H 2 8	H 2 9	H 3 0	R 1	R 2	R 3
運転 操作 設備	コントロールセンター		点検	点検	点検	点検	点検	点検
	補助継電器盤		点検	点検	点検	点検	点検	点検
	低濃度臭気ファンV V V F 盤		点検	点検	点検	点検	点検	点検
	沈砂除去装置現場操作盤		点検	点検	点検	点検	点検	点検
	沈砂除去装置沈砂ブロー現場操作盤		点検	点検	点検	点検	点検	点検
	破碎ポンプ現場操作盤		点検	点検	点検	点検	点検	点検
	No1 し渣除去装置し渣脱水機現場操作盤		点検	点検	点検	点検	点検	点検
	No2 し渣除去装置し渣脱水機現場操作盤		点検	点検	点検	点検	点検	点検
	し渣コンベア現場操作盤		点検	点検	点検	点検	点検	点検
	し渣ホッパー現場操作盤		点検	点検	点検	点検	点検	点検
	No1、No2 スカム破碎ポンプ現場操作盤		点検	点検	点検	点検	点検	点検
	No3、No4 スカム破碎ポンプ現場操作盤		点検	点検	点検	点検	点検	点検
	放流ポンプ現場操作盤		点検	点検	点検	点検	点検	点検
	希釈水ポンプ現場操作盤		点検	点検	点検	点検	点検	点検
	取水ポンプ現場操作盤		点検	点検	点検	点検	点検	点検
	原水ポンプ現場操作盤		点検	点検	点検	点検	点検	点検
	計装用空気圧縮機現場操作盤		点検	点検	点検	点検	点検	点検
	低濃度ファン現場操作盤		点検	点検	点検	点検	点検	点検
	高濃度ファン現場操作盤		点検	点検	点検	点検	点検	点検
	可搬式発電機盤		点検	点検	点検	点検	点検	点検
	作業用電源盤		点検	点検	点検	点検	点検	点検
ろ過空洗ブロー現場作業盤		点検	点検	点検	点検	点検	点検	
前処理設備スタート盤		点検	点検	点検	点検	点検	点検	
計装 設備	No1～2 計装用空気圧縮機		点検	点検	点検	点検	点検	点検
	エアドライヤ		点検	点検	点検	点検	点検	点検
	破碎污泥流量計		点検	点検	点検	点検	点検	点検
	放流污泥流量計		点検	点検	点検	点検	点検	点検
	希釈水取水流量計		点検	点検	点検	点検	点検	点検
	希釈水流量計		点検	点検	点検	点検	点検	点検
	希釈污泥流量計		点検	点検	点検	点検	点検	点検
	受入槽水位計		点検	点検	点検	点検	点検	点検
	貯留槽水位計		点検	点検	点検	点検	点検	点検
	希釈水受水槽水位計		点検	点検	点検	点検	点検	点検
	プロセス用水受水槽水位計		点検	点検	点検	点検	点検	点検
	希釈污泥 PH 計		点検	点検	点検	点検	点検	点検
希釈水污泥 SS 計		点検	点検	点検	点検	点検	点検	
監視 制御 設備	計装盤		点検	点検	点検	点検	点検	点検
	監視操作盤		動作確認	動作確認	動作確認	動作確認	動作確認	動作確認
	自動通報装置		点検	点検	点検	点検	点検	点検
	帳票用パソコン		動作確認	動作確認	動作確認	動作確認	動作確認	動作確認
	web カメラ用監視装置		点検	点検	点検	点検	点検	点検
	web カメラ		点検	点検	点検	点検	点検	点検
データローガ装置		点検	点検	点検	点検	点検	点検	

設備・機器		維持補修履歴							
		H 2 7	H 2 8	H 2 9	H 3 0	R 1	R 2	R 3	
幹線設備	主幹盤		点検	点検	点検	点検	点検	点検	
	電灯分電盤 (L-1)		点検	点検	点検	点検	点検	点検	
	電灯分電盤 (L-2)		点検	点検	点検	点検	点検	点検	
	シャッター総合制御盤		点検	点検	点検	点検	点検	点検	
	動力制御盤		点検	点検	点検	点検	点検	点検	
車両管制設備	扉センサー		動作確認	動作確認	動作確認	動作確認	動作確認	動作確認	
	在庫センサー		動作確認	動作確認	動作確認	動作確認	動作確認	動作確認	
	通過センサー		動作確認	動作確認	動作確認	動作確認	動作確認	動作確認	
	一点式押しボタン		動作確認	動作確認	動作確認	動作確認	動作確認	動作確認	
	信号機		目視確認	目視確認	目視確認	目視確認	目視確認	目視確認	
	入口扉センサー		動作確認	動作確認	動作確認	動作確認	動作確認	動作確認	
配管設備	し尿系統	配管関係		点検	点検	点検	点検	点検	点検
		弁関係		動作確認	動作確認	動作確認	動作確認	動作確認	動作確認
	給水系統	配管関係		点検	点検	点検	点検	点検	点検
		弁関係		動作確認	動作確認	動作確認	動作確認	動作確認	動作確認
	空気系統	配管関係		点検	点検	点検	点検	点検	点検
		弁関係		動作確認	動作確認	動作確認	動作確認	動作確認	動作確認
	排水系統	配管関係		点検	点検	点検	点検	点検	点検
		弁関係		動作確認	動作確認	動作確認	動作確認	動作確認	動作確認
	臭気系統	配管関係		点検	点検	点検	点検	点検	点検
		弁関係		動作確認	動作確認	動作確認	動作確認	動作確認	動作確認
	土木建築設備	建築本体	屋根防水		目視確認	目視確認	目視確認	目視確認	目視確認
		建築設備	吸排気設備		点検	点検	点検	点検	点検
空調設備				点検	点検	点検	点検	点検	点検
衛生設備				点検	点検	点検	点検	点検	点検
照明設備				点検	点検	点検	点検	点検	点検
消火設備				消防法による点検	消防法による点検	消防法による点検	消防法による点検	消防法による点検	消防法による点検
建具・シャッター		目視確認	目視確認	目視確認	目視確認	目視確認	目視確認		