

接地理別表						
記号	種別	用途	接地理	接地理	備考	
E A	A 種	高圧機器用	鋼板 900 91.5 t	60	今	回
E B	B 種	変圧器中性点	"	"	"	"
E OK	C 種	計装・監視機器用	"	"	"	"
E DV	D 種	インバータ用	"	"	"	"
E D	D 種	低圧機器用	"	"	"	"
E LA	A 種	変圧器用	"	14	"	"
E T1	-	試験用	接地棒 14φ×1500	"	"	"
E T2	-	試験用	"	"	"	"

ハンドホールサイズ表			
記号	サイズ	備考	
H24-100	1000 9100	今	回
H24-101	900 9100	"	"

場内配線図

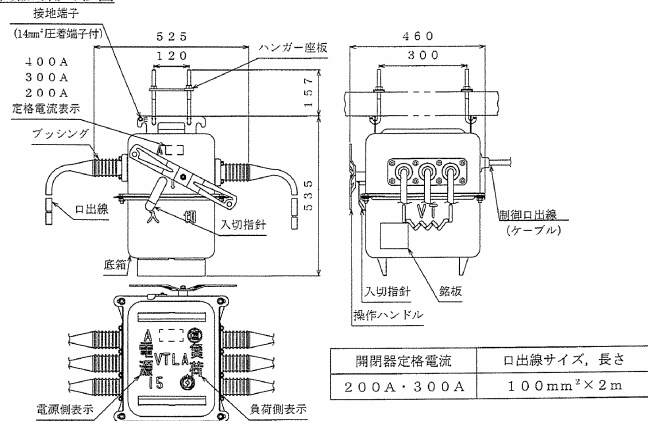
は、今回施工範囲を示す。

工事名称	令和8年度 津軽広域クリーンセンター 受変電設備修繕工事		
工事場所	弘前市大字津賀野字浅田1273		
図面名称	位置図・場内配線図		
縮尺	NON	図面番号	1 / 3
令和8年度	津 軽 広 域 連 合		

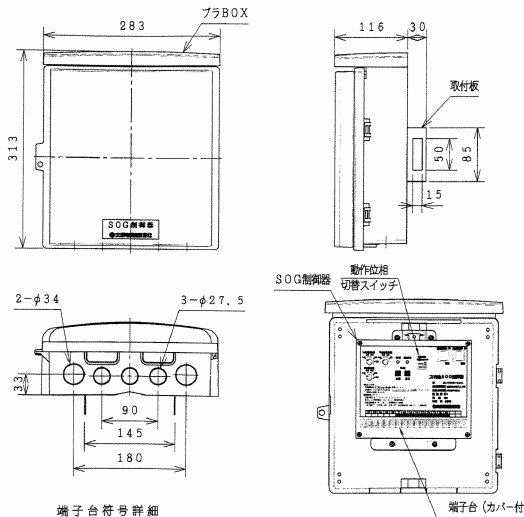
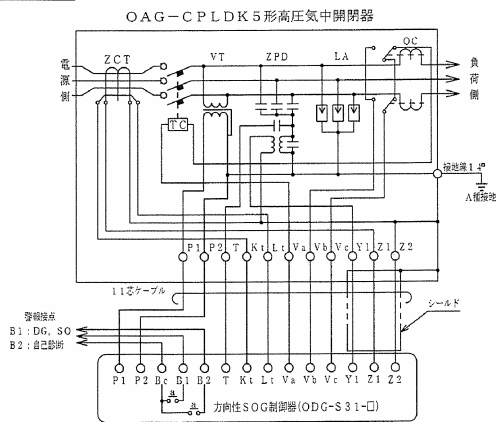


A5-2016 (一点接地仕様)

開閉器外形寸法図



制御回路結線図



端子台符号詳細

P1	P2	Bc	B1	B2	Kt	Lt	Va	Vb	Vc	Y1	Z1	Z2
+	+	+	+	+	+	+	+	+	+	+	+	+

受変電設備修繕工

N=1式

受変電設備修繕

N=1式

1) 柱上気中開閉器取替

N=1台

(地絡方向継電器(SOG)含む)

2) 電力高圧線切離し及び復旧

N=1式

3) 機器耐圧試験

N=1台

柱上気中開閉器及びSOG制御器  
詳細図

既 設 機 器 仕 様 (柱上気中開閉器)			
型 式		OAG-CPLDK5	
名 称		過電流ロック形高圧気中開閉器	
種 類		過電流蓄勢トリップ・GRトリップ (SOG)	
定 格 電 圧		7.2 kV	
定 格 耐 電 圧		60 kV	
定 格 周 波 数		50 / 60 Hz	
定 格 電 流		300 A	
定格短時間耐電流		12.5 kA	
定格短絡投入電流		C 31.5 kA	
系統 短 絡 容 量		160 MVA	
過電流ロック電流値		600 ± 100 A	
開 閉 性 能	負 荷 電 流	300 A - 200 回	
	励 磁 電 流	15 A - 1000 回	
	充 電 電 流	10 A - 1000 回	
	過 負 荷 電 流	C 800 A	
	連 続 無 電 圧	1000 回	
耐塩じん汚損特性		耐塩じん用 (等価塩分付着量0.35 mg / cm2)	
口 出 線		耐トラッキング性EPゴムストレスコーン付 (PDP) 100 mm2 × 2m	
制 御 口 出 線		1.25 mm2 - 10m (11芯の内、3芯はシールド付)	
制御電源用変圧器		6600 V / 105 V 25 VA (定格負担)	
避 雷 器		8.4 kV 2500 A	
塗 装 色		N 5.5	
総 質 量		56 kg	
準 拠 規 格		JIS C 4607	
方 向 性 S O G 制 御 器	型 式	ODG-S31-A	
	定格制御電圧	AC 100 / 110 V	
	定 格 周 波 数	50 / 60 Hz	
	制御電圧変動範囲	AC 80~120 V	
	動作電流整定値	0.2 - 0.3 - 0.4 - 0.6 - 0.8 A	
	動作電圧整定値	完全地絡時の2.5 - 5.0 - 7.5 - 10 %	
	動作時間整定値	0.2 - 0.3 - 0.4 - 0.6 - 0.8 S	
	動作位相範囲	非接地：進み115° ~165° 遅れ15° ~45° PC接地：進み105° ~135° 遅れ45° ~75°	
	警 報 接 点	DG-SO、自己診断の2a接点 AC 250 V 5 A DC 100 V 0.2 A	
準 拠 規 格		JIS C 4607・4609	

工事名称	令和8年度 津軽広域クリーンセンター 受変電設備修繕工事		
工事場所	弘前市大字津賀野字浅田1273		
図面名称	柱上気中開閉器及びSOG制御器 詳細図		
縮 尺	NON	図面番号	3 / 3
令和8年度	津 軽 広 域 連 合		